

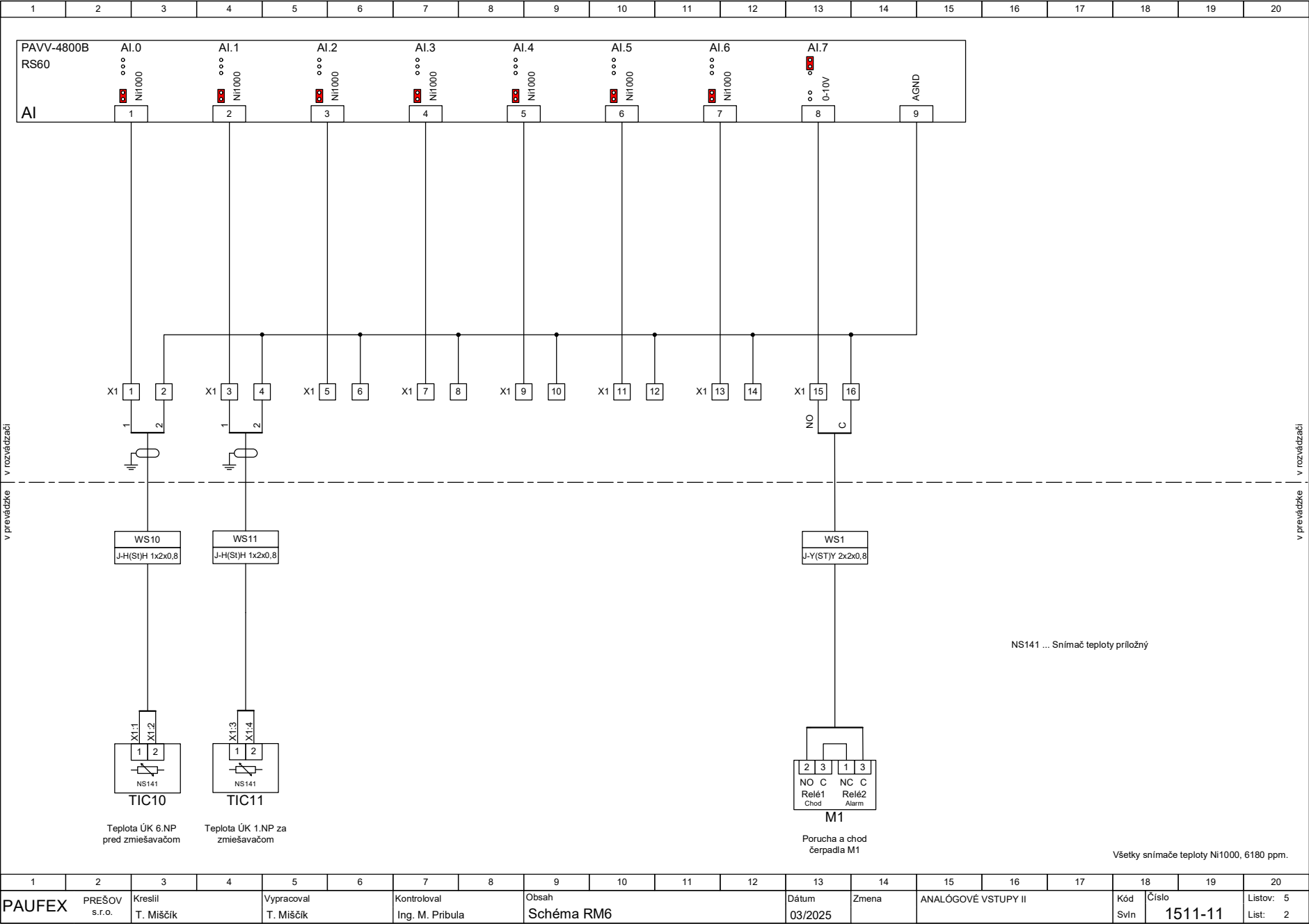
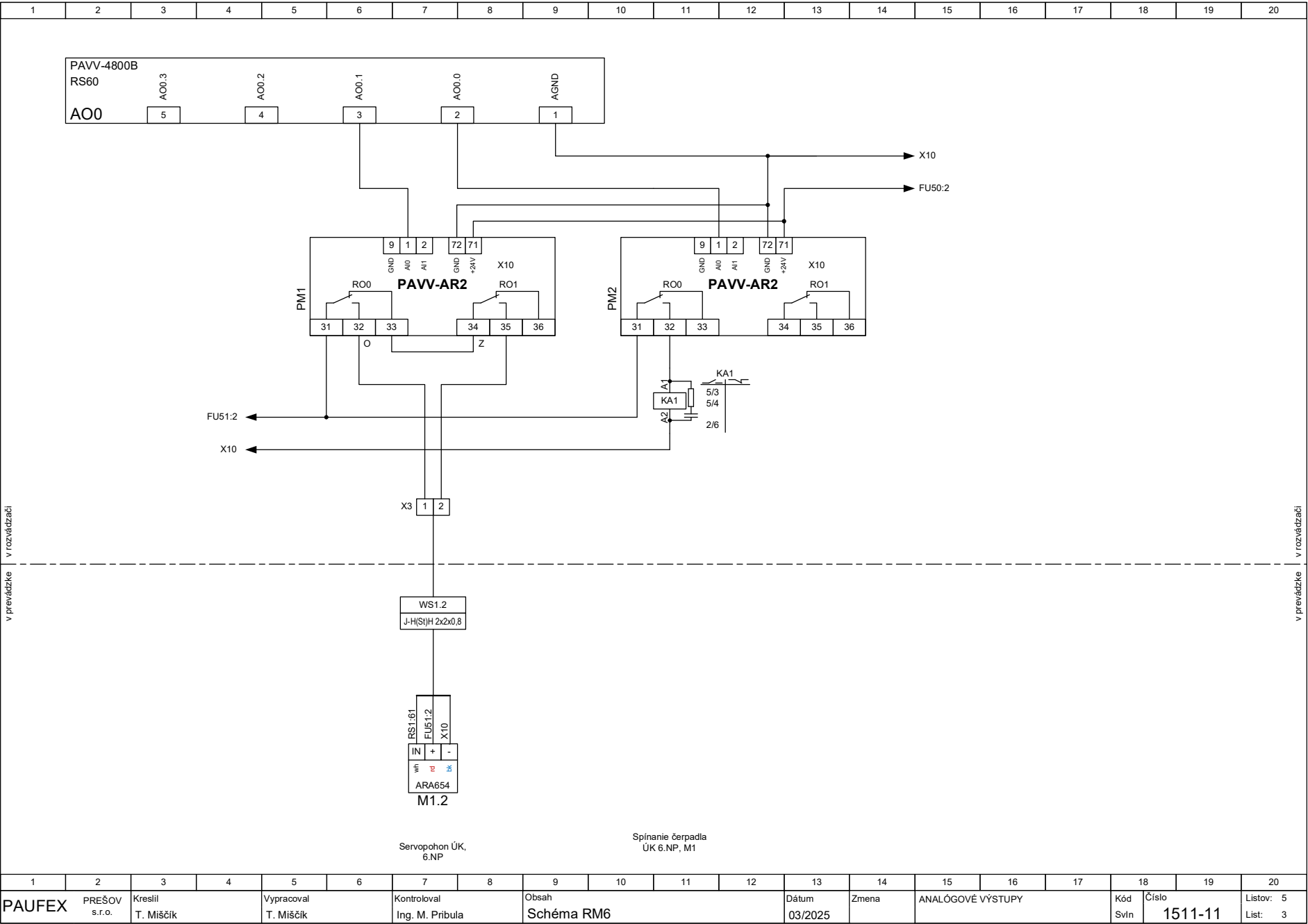
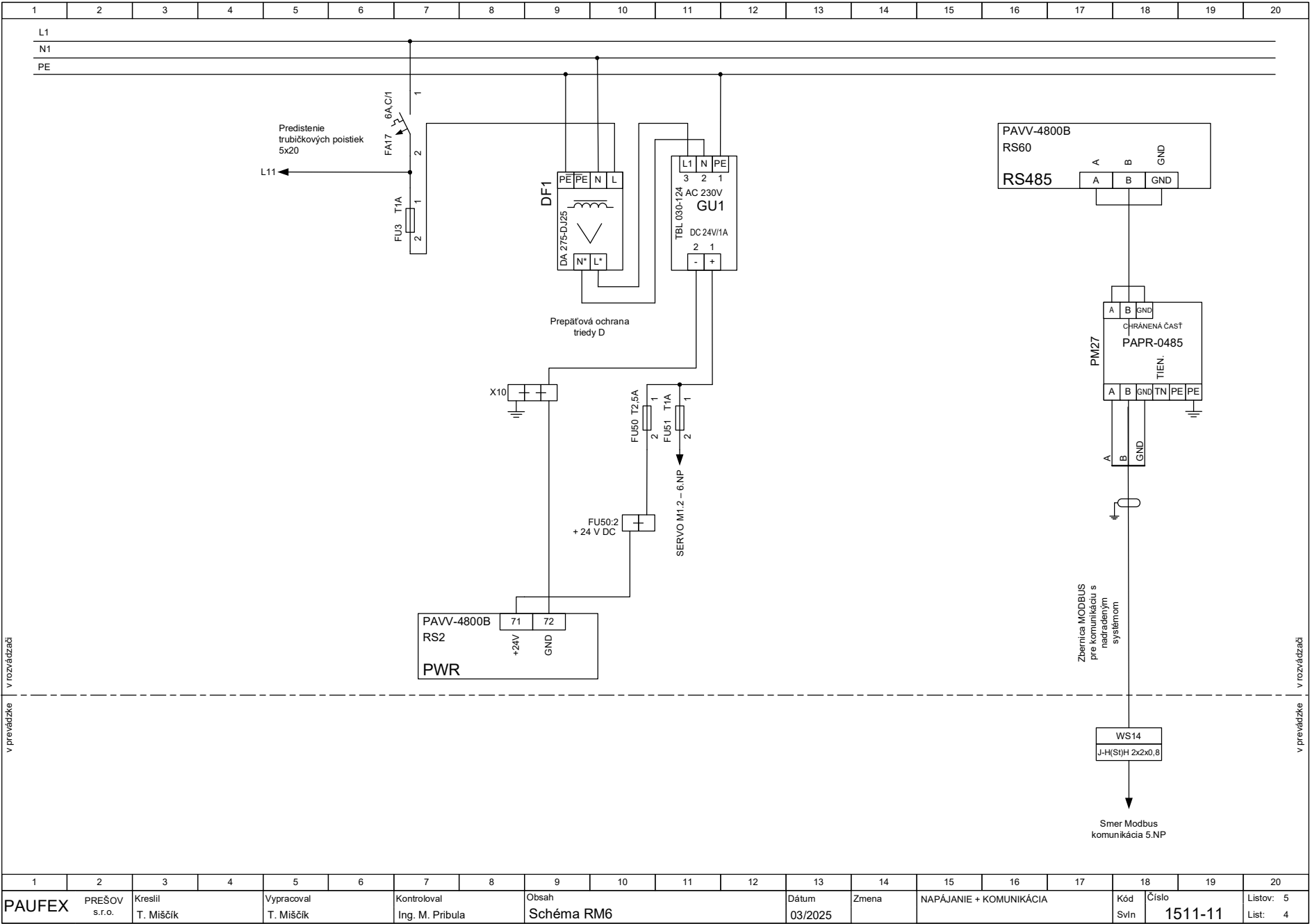


| | | | | | | | | | | | | | | | | | | | |
|--|---|------------------|----------------------|-------------------------|---|--------------------------------|---|---------------------|----|----|----|------------------|-------|------------------|----|----|-------------|------------------|----------------------|
| 1 | 2 | 3 | 4 | 5 | 6 | 7 | 8 | 9 | 10 | 11 | 12 | 13 | 14 | 15 | 16 | 17 | 18 | 19 | 20 |
| <div><div><div></div><div><p>LEGRAND448x432x161 šxvxh</p></div></div><div><p>ROZVÁDZAČ RM6</p><p>Typ: Legrand PLEXO 601986</p><p>Rozmer: 448x432x161mm (šxvxh)</p><p>Krytie: IP 43/20</p><p>Napäťová sústava: 1/N/PE AC 230 V 50 Hz, TN-S 2/PE DC 24 V PELV</p><p>Základná ochrana (ochrana pred priamym dotykom): Podľa STN 33 2000-4-41 - izoláciou živých častí - zábranami alebo krytmi</p><p>Ochrana pri poruche (ochrana pred nepriamym dotykom): Podľa STN 33 2000-4-41 - samočinným odpojením napájania - malým napätím PELV</p><p>Trieda ochrany: II Nominálny prúd: 10 Skratová odolnosť: 10 kA</p><p>Prívod: zhora Vývody: zhora Dvere: pravé Farba: šedá, RAL 7035</p></div><div><p>Svorkovnice:</p><p>X0 ... Napájacia svorkovnica, prívod X1 ... Analógové vstupy, teplomery</p><p>X3 ... Analógové výstupy, M-Bus, Komunikácia X4 ... Štart/Stop čerpadiel X5 ... Výstupy/Spínanie 230 V AC</p></div><div><div><p>Stavba: Stredná odborná škola polytechnická Jána Antonína Baťu, Školský Internát</p><p>Investor: Energetická Agentúra Smart Regiónu PSK, Námestie mieru 2, 080 01 Prešov</p><p>Objekt: SO 01, 02 Rekonštrukcia plynovej kotolne</p><p>Obsah: Schéma RM6</p><p>Časť: MaR+ PRS</p><p>Číslo: 1511-11</p><p>Vypracoval: T. Miščík</p><p>Dátum: 03/2025</p><p>Arch. číslo: 1511/25</p></div><div></div></div></div> | | | | | | | | | | | | | | | | | | | |
| 1 | 2 | 3 | 4 | 5 | 6 | 7 | 8 | 9 | 10 | 11 | 12 | 13 | 14 | 15 | 16 | 17 | 18 | 19 | 20 |
| PAUFEX | | PREŠOV S.R.O. | Kreslil T. Miščík | Vypracoval T. Miščík | | Kontroloval Ing. M. Pribula | | Obsah Schéma RM6 | | | | Dátum 03/2025 | Zmena | POPIS ROZVÁDZAČA | | | Kód Svln | Číslo 1511-11 | Listov: 5 List: 1 |





| | | | | | | | | | | | | | | | | | | | |
|--------|------------------|----------------------|-------------------------|--------------------------------|---------------------|------------------|-------|-------------------|-------------|------------------|----------------------|----|----|----|----|----|----|----|----|
| 1 | 2 | 3 | 4 | 5 | 6 | 7 | 8 | 9 | 10 | 11 | 12 | 13 | 14 | 15 | 16 | 17 | 18 | 19 | 20 |
| PAUFEX | PREŠOV s.r.o. | Kreslil T. Miščik | Vypracoval T. Miščik | Kontroloval Ing. M. Pribula | Obsah Schéma RM6 | Dátum 03/2025 | Zmena | ANALÓGOVÉ VÝSTUPY | Kód Svln | Číslo 1511-11 | Listov: 5 List: 3 | | | | | | | | |



v rozvádzači

v prevádzke

v rozvádzači

v prevádzke



Prešov, s.r.o.

MERACIA a REGULÁČNÁ TECHNIKA
ELEKTRONIKA a AUTOMATIZÁCIA

Stavba: Stredná odborná škola polytechnická Jána Antonína Bat'u, Školský internát
Investor: Energetická Agentúra Smart Regiónu PSK, Námestie mieru 2, 080 01 Prešov
Objekt: SO 01, 02 Rekonštrukcia plynovej kotolne

Schéma RM6

Časť: MaR+ PRS

Číslo: 1511-11

Vypracoval: T. MIŠČÍK

Dátum: 03/2025

Arch. číslo: 1511/25

Sada č.